



Dynamite



US003129321096 LA RAINBOW BFLY DYNAMITE ET
CADENCE X DURHAM X SUPREME

- Toro moderno che migliora i suoi tratti gestionali e di salute
- Ottima Fertilità del Seme SCR +1,3 e facilissimo al parto con 4,7

BETAcaseina
A2A2

Kcaseina
BB

Dati Produttivi - USDA 12/2017					
USDA	PPR 145G		ANARB	ITE 960G	
	USA	ITA		USA	ITA
LATTE	438	635	Att. %	66	69
Figlie	0		Allevamenti	0	
GRT	30	24	Grasso %	0,06	-0,05
PRT	27	30	Proteine %	0,06	0,09
Valutazione Morfologica/Gestionale USDA-ANARB					
TIPO	1,60	133	Ind. Mam.	1,82	137
Arti & Piedi	0,40	137	Att. %	67	64
Longevità	5,3	122	Cell. Som.	2,76	127
Parto dato USA	4,7		Att. %	60	Oss. 22

Dati USA dicembre 2017

Dynamite/valutazione lineare USDA-BSBA 12/17		
Statura		1,80
Forza Anteriore		0,80
Angolosità		0,30
Angolo Groppa		0,70
Ampiezza Groppa		0,10
Arti Post. (Lato)		0,40
Arti Post. (Dietro)		0,60
Tallone		0,60
Mammella Ant.		2,20
Mammella Post. Alt.		2,00
Mammella Larghezza		1,40
Legamento		0,30
Piano Mammella		1,60
Pos. Cap. Ant.		2,20
Capozzoli Dim.		-0,80
0 figlie in 0 all.	-1	0 +1 +2



Bosephus



US000068129318 JOBBO WONDER BOSEPHUS ET *TM*TM
WONDERMENT X PRONTO X DENMARK

- Toro ad altissima Fertilità Seme con un SCR +2,5
- Estrema Facilità Parto 4,8

Kcaseina
AB

Dati Produttivi - USDA 12/2017					
USDA	PPR 97G		ANARB	ITE 564G	
	USA	ITA		USA	ITA
LATTE	520	447	Att. %	97	90
Figlie	659		Allevamenti	336	
GRT	49	34	Grasso %	0,12	0,20
PRT	24	17	Proteine %	0,03	0,02
Valutazione Morfologica/Gestionale USDA-ANARB					
TIPO	1,20	128	Ind. Mam.	0,99	121
Arti & Piedi	0,50	139	Att. %	94	89
Longevità	0,4	95	Cell. Som.	2,82	122
Parto dato USA	4,8		Att. %	97	oss. 2521

Dati USA dicembre 2017

Bosephus/valutazione lineare USDA-BSBA 12/17		
Statura		3,10
Forza Anteriore		1,10
Angolosità		1,60
Angolo Groppa		-0,50
Ampiezza Groppa		0,60
Arti Post. (Lato)		0,50
Arti Post. (Dietro)		0,50
Tallone		0,90
Mammella Ant.		1,10
Mammella Post. Alt.		1,20
Mammella Larghezza		1,30
Legamento		0,30
Piano Mammella		-0,20
Pos. Cap. Ant.		0,50
Capozzoli Dim.		0,00
224 figlie 121 all.	-1	0 +1 +2

Brown



Protege

US000068159838 PIT-CREW PEPPER PROTEGE *TM
PEPPER X WONDERMENT X ENSIGN

- Pedigree di tutto rispetto: la madre, la Pit-Crew Wonder Piper EX93, è un'importante garanzia
- Fertilità Seme SCR + 0,9

BETAcaseina
A2A2

Kcaseina
BB

Dati Produttivi - USDA 12/2017					
USDA	PPR 73G		ANARB	ITE 430G	
	USA	ITA		USA	ITA
LATTE	779	916	Att. %	66	68
Figlie	0		Allevamenti	0	
GRT	19	18	Grasso %	-0,05	-0,26
PRT	21	25	Proteine %	-0,02	-0,10
Valutazione Morfologica/Gestionale USDA-ANARB					
TIPO	1,10	124	Ind. Mam.	1,39	129
Arti & Piedi	0,40	125	Att. %	67	63
Longevità	3,0	113	Cell. Som.	2,89	114
Parto dato USA	5,5		Att. %	78	oss. 122

Dati USA dicembre 2017

Protege/valutazione lineare USDA-BSBA 12/17		
Statura		-0,10
Forza Anteriore		0,20
Angolosità		1,10
Angolo Groppa		-1,20
Ampiezza Groppa		-0,30
Arti Post. (Lato)		0,20
Arti Post. (Dietro)		0,40
Tallone		0,00
Mammella Ant.		1,20
Mammella Post. Alt.		1,70
Mammella Larghezza		1,60
Legamento		0,00
Piano Mammella		-0,20
Pos. Cap. Ant.		2,40
Capozzoli Dim.		-1,60
0 figlie in 0 all.	-1	0 +1 +2



Tequila



US000068156279 COZY NOOK CARTER TEQUILA ET*TM
CARTER X ALLOY X PRONTO

- Ottimo a produzione e morfologia, Tequila consolida le sue qualità
- Fertilità Seme +1,0, facile al parto 5,0

BETAcaseina
A2A2

Kcaseina
BB

Dati USA dicembre 2017

Dati Produttivi - USDA 12/2017					
USDA	PPR 130G		ANARB	ITE 701G	
	USA	ITA		USA	ITA
LATTE	917	1129	Att. %	66	69
Figlie	0		Allevamenti	0	
GRT	38	45	Grasso %	0,01	-0,02
PRT	28	34	Proteine %	-0,01	-0,07
Valutazione Morfologica/Gestionale USDA-ANARB					
TIPO	1,10	123	Ind. Mam.	0,78	127
Arti & Piedi	0,60	128	Att. %	68	64
Longevità	2,2	110	Cell. Som.	3,02	110
Parto dato USA	5,0		Att. %	92	oss. 528

Tequila/Valutazione Lineare USDA-BSBA 12/17	
Statura	2,70
Forza Anteriore	0,40
Angolosità	1,60
Angolo Groppa	0,40
Ampiezza Groppa	0,80
Arti Post.(Lato)	0,40
Arti Post.(Dietro)	0,60
Tallone	0,30
Mammella Ant.	0,70
Mammella Post.Alt.	0,20
Mammella Larghezza	0,70
Legamento	0,30
Piano Mammella	1,20
Pos.Cap.Ant.	1,50
Capezzoli Dim.	-0,50
0 figlie in 0 all.	-1 0 +1 +2



Hickory



US000074300946 JO-LANECADENCE HICKORY ET *TM
CADENCE X VIGOR X JAMARR

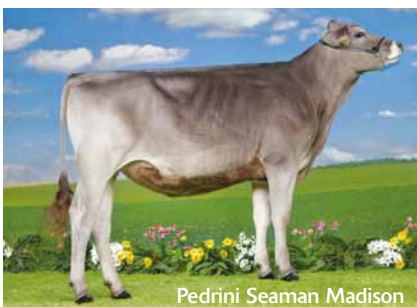
- È il toro perfetto per chi punta sulle produzioni senza rinunciare ai tratti gestionali
- PL +4,8 e SCS 2,72
- Facilissimo al parto con 4,8

Kcaseina
BB

Dati USA dicembre 2017

Dati Produttivi - USDA 12/2017					
USDA	PPR 150G		ANARB	ITE 1032G	
	USA	ITA		USA	ITA
LATTE	1094	1010	Att. %	66	69
Figlie	0		Allevamenti	0	
GRT	30	27	Grasso %	-0,06	-0,19
PRT	35	35	Proteine %	0,00	-0,02
Valutazione Morfologica/Gestionale USDA-ANARB					
TIPO	1,10	124	Ind. Mam.	1,39	126
Arti & Piedi	0,30	124	Att. %	67	64
Longevità	4,8	123	Cell. Som.	2,72	129
Parto dato USA	4,8		Att. %	64	oss. 41

Hickory/Valutazione Lineare USDA-BSBA 12/17	
Statura	0,80
Forza Anteriore	0,70
Angolosità	0,40
Angolo Groppa	-0,40
Ampiezza Groppa	0,10
Arti Post.(Lato)	0,50
Arti Post.(Dietro)	0,50
Tallone	0,30
Mammella Ant.	1,70
Mammella Post.Alt.	1,60
Mammella Larghezza	1,60
Legamento	0,10
Piano Mammella	0,90
Pos.Cap.Ant.	0,70
Capezzoli Dim.	-0,70
0 figlie in 0 all.	-1 0 +1 +2



Seaman

US000068137657 CUTTING EDGE SEAMAN *TM*TM
SUPREME x WONDERMENT x JASON

- Seaman trasmette forza, diametri e ottime mammelle
- Ottima Fertilità Seme con SCR +1,4

Kcaseina
AB

Dati USA dicembre 2017

Dati Produttivi - USDA 12/2017					
USDA	PPR 94G		ANARB	ITE465G	
	USA	ITA		USA	ITA
LATTE	509	78	Att. %	92	82
Figlie	181		Allevamenti	102	
GRT	22	3	Grasso %	0,01	-0,03
PRT	27	5	Proteine %	0,04	0,04
Valutazione Morfologica/Gestionale USDA-ANARB					
TIPO	1,20	133	Ind. Mam.	0,87	127
Arti & Piedi	0,10	135	Att. %	86	78
Longevità	-1,1	106	Cell. Som.	3,09	95
Parto dato USA	8,9		Att. %	94	oss. 911

Seaman/Valutazione Lineare USDA-BSBA 12/17	
Statura	4,70
Forza Anteriore	1,40
Angolosità	1,60
Angolo Groppa	0,30
Ampiezza Groppa	1,00
Arti Post.(Lato)	-0,30
Arti Post.(Dietro)	0,40
Tallone	0,70
Mammella Ant.	0,30
Mammella Post.Alt.	1,00
Mammella Larghezza	0,60
Legamento	0,90
Piano Mammella	0,90
Pos.Cap.Ant.	1,20
Capezzoli Dim.	-0,30
77 figlie 47 all.	-1 0 +1 +2