



# Barnabas



US000067342492 JARS OF CLAY BARNABAS  
TOPEKA X VALENTINO X VENERABLE

- Toro ideale per tipo, mammella e tratti gestionali
- Ottima Fertilità Seme con SCR +2,3

Kcaseina  
**BB**

BETAcaseina  
**A2A2**

Dati USA dicembre 2017

Dati Produttivi USDA-AJCA 12/2017		JPI 65G
LATTE	595	Attendibilità % 98
Figlie	984	Allevamenti 214
GRT	38	Grasso % 0,05
PRT	22	Proteine % 0,00
Valutazione Morfologica/Gestionale USDA		
TIPO	2,30	Cellule Somatiche 2,97
JUI	22,9	Longevità 2,3

Barnabas/valutazione lineare USDA-AJCA 12/17	
Statura	2,10
Forza Anteriore	1,20
Angolosità	2,00
Angolo Groppa	1,00
Ampiezza Groppa	0,60
Arti Post.(Lato)	-1,20
Tallone	1,10
Mammella Ant.	1,70
Mammella Post.Alt.	2,10
Mammella Larghezza	1,50
Legamento	0,90
Piano Mammella	1,70
Pos.Cap.Ant.	1,00
Capezzoli Dim.	0,00
525 figlie 133 all.	-1 0 +1 +2



# Oliver-P



US000067184544 DUTCH HOLLOW OLIVER-P  
VALENTINO X MILK-P X LEGION

- Toro POLLED, trasmette latte, titoli e ottima morfologia
- Con un +22,6 a JUI è uno dei migliori provati a mammella
- SCR +1,3
- Ottimo incrocio sulle Topeka, Dimension e Golda

BETAcaseina  
**A2A2**

Dati USA dicembre 2017

Dati Produttivi USDA-AJCA 12/2017		JPI 115G
LATTE	714	Attendibilità % 98
Figlie	754	Allevamenti 196
GRT	45	Grasso % 0,05
PRT	20	Proteine % -0,03
Valutazione Morfologica/Gestionale USDA		
TIPO	2,40	Cellule Somatiche 2,93
JUI	22,6	Longevità 5,5

Oliver-P/valutazione lineare USDA-AJCA 12/17	
Statura	1,10
Forza Anteriore	0,50
Angolosità	1,40
Angolo Groppa	1,60
Ampiezza Groppa	0,30
Arti Post.(Lato)	-0,10
Tallone	0,70
Mammella Ant.	1,70
Mammella Post.Alt.	3,10
Mammella Larghezza	1,10
Legamento	0,20
Piano Mammella	1,60
Pos.Cap.Ant.	0,80
Capezzoli Dim.	-0,40
368 figlie 102 all.	-1 0 +1 +2

Jersey



# Valentino

US000116279413 ALL LYNNS LOUIE VALENTINO -ET  
LOUIE X PARAMOUNT X ABE

- Toro consistente, facile da usare, con questa prova supera le oltre 13.000 figlie in lattazione
- Altissimo a PL +6,6
- Ottimo accoppiamento sulle Kyros e le Miles

Kcaseina  
**BB**

BETAcaseina  
**A2A2**

Dati USA dicembre 2017

Dati Produttivi USDA-AJCA 12/2017		JPI 88 G
LATTE	810	Attendibilità % 99
Figlie	13394	Allevamenti 1598
GRT	22	Grasso % -0,08
PRT	25	Proteine % -0,02
Valutazione Morfologica/Gestionale USDA		
TIPO	1,90	Cellule Somatiche 2,99
JUI	17,5	Longevità 6,6

Valentino/valutazione lineare USDA-AJCA 12/17	
Statura	1,80
Forza Anteriore	0,50
Angolosità	1,20
Angolo Groppa	1,60
Ampiezza Groppa	0,50
Arti Post.(Lato)	-0,40
Tallone	0,40
Mammella Ant.	1,60
Mammella Post.Alt.	1,60
Mammella Larghezza	0,90
Legamento	-0,10
Piano Mammella	1,60
Pos.Cap.Ant.	0,90
Capezzoli Dim.	-0,50
5904 figlie in 794 all.	-1 0 +1 +2



# Axis



US000067072875 SUGAR GROVE VALENTINO AXIS  
VALENTINO X RESTORE X AVERY

- Eccezionale a latte, longevità e SCS, la Select lo accoppia sulle Golda, Dimension e Topeka
- Alta Fertilità Seme con SCR +1,0

Kcaseina  
**BB**

BETAcaseina  
**A2A2**

Dati USA dicembre 2017

Dati Produttivi - USDA 12/2017		JPI 137G	
LATTE	1881	Attendibilità %	99
Figlie	1545	Allevamenti	209
GRT	37	Grasso %	-0,24
PRT	57	Proteine %	-0,05
Valutazione Morfologica/Gestionale USDA			
TIPO	1,80	Cellule Somatiche	2,76
JUI	12,2	Longevità	5,6

Axis/Valutazione Lineare USDA-AJCA 12/17			
Statura			2,30
Forza Anteriore			0,40
Angolosità			1,80
Angolo Groppa			1,80
Ampiezza Groppa			0,40
Arti Post.(Lato)			-0,50
Tallone			0,50
Mammella Ant.			0,90
Mammella Post.Alt.			2,10
Mammella Larghezza			1,40
Legamento			0,00
Piano Mammella			0,80
Pos.Cap.Ant.			-0,70
Capazzoli Dim.			-0,80
634 figlie	141 all.	-1 0 +1 +2	



# Snapdragon



US000118526173 CINNAMON RIDGE SNAPDRAGON  
SAMSON X SPARKY X RASMUS

- Migliora a mammella, SCS e a PL, le nuove figlie in produzione ne consolidano le ottime caratteristiche

Kcaseina  
**BB**

BETAcaseina  
**A2A2**

Dati USA dicembre 2017

Dati Produttivi USDA-AJCA 12/2017		JPI 105G	
LATTE	811	Attendibilità %	96
Figlie	280	Allevamenti	36
GRT	44	Grasso %	0,03
PRT	26	Proteine %	-0,02
Valutazione Morfologica/Gestionale USDA			
TIPO	1,90	Cellule Somatiche	2,79
JUI	21,4	Longevità	4,4

Snapdragon/valutazione lineare USDA-AJCA 12/17			
Statura			2,80
Forza Anteriore			0,60
Angolosità			1,70
Angolo Groppa			0,00
Ampiezza Groppa			1,50
Arti Post.(Lato)			-0,20
Tallone			1,10
Mammella Ant.			1,70
Mammella Post.Alt.			2,00
Mammella Larghezza			1,30
Legamento			0,60
Piano Mammella			2,10
Pos.Cap.Ant.			0,30
Capazzoli Dim.			0,60
60 figlie	13 all.	-1 0 +1 +2	



# Lemonhead



US000118662185 STEINHAUSERS SAMSON LEMONHEAD  
SAMSON X RENEGADE X HALLMARK

- Con oltre 170 figlie in produzione si conferma un toro di alto livello.
- Fantastico a mammella +23,6
- SCR +1,5

Kcaseina  
**BB**

BETAcaseina  
**A2A2**

Dati USA dicembre 2017

Dati Produttivi USDA-AJCA 12/2017		JPI 148G	
LATTE	351	Attendibilità %	94
Figlie	173	Allevamenti	44
GRT	50	Grasso %	0,17
PRT	27	Proteine %	0,07
Valutazione Morfologica/Gestionale USDA			
TIPO	1,80	Cellule Somatiche	2,86
JUI	23,6	Longevità	5,6

Limonhead/valutazione lineare USDA-AJCA 12/17			
Statura			2,40
Forza Anteriore			0,60
Angolosità			1,00
Angolo Groppa			0,50
Ampiezza Groppa			1,00
Arti Post.(Lato)			-0,10
Tallone			1,00
Mammella Ant.			1,80
Mammella Post.Alt.			1,50
Mammella Larghezza			0,80
Legamento			0,60
Piano Mammella			2,40
Pos.Cap.Ant.			1,50
Capazzoli Dim.			0,30
46 figlie	15 all.	-1 0 +1 +2	



# Marlo {2}



US003011610022 JX FARIA BROTHERS MARLO (2)-ET  
HILARIO X ACTION

- Leader della razza per titoli e Net Merit, estremo a Longevità +9,1

Kcaseina  
**BB**

BETAcaseina  
**A2A2**

Dati Produttivi USDA-AJCA 12/2017		JPI 218G	
LATTE	1046	Attendibilità %	98
Figlie	592	Allevamenti	36
GRT	87	Grasso %	0,18
PRT	47	Proteine %	0,05
Valutazione Morfologica/Gestionale USDA			
TIPO	1,60	Cellule Somatiche	2,84
JUI	19,3	Longevità	9,1

Marlo/valutazione lineare USDA-AJCA 12/17			
Statura			1,30
Forza Anteriore			0,50
Angolosità			0,60
Angolo Groppa			-0,10
Ampiezza Groppa			0,80
Arti Post.(Lato)			-0,40
Tallone			1,00
Mammella Ant.			1,90
Mammella Post.Alt.			1,00
Mammella Larghezza			0,40
Legamento			0,60
Piano Mammella			2,00
Pos.Cap.Ant.			0,70
Capezzoli Dim.			0,60
83 figlie	16 all.	-1 0 +1 +2	

Dati USA dicembre 2017



# Chrome



US003012423929 RIVER VALLEY CECE CHROME-ET  
CRITIC-P x CELEBRITY x LYON

- Aumenta il dato produttivo +983 a Latte e a JUI +28,9
- È l'accoppiamento ideale sulle figlie di Golda e Valentino
- SCR +0,8

Kcaseina  
**BB**

BETAcaseina  
**A2A2**

Dati Produttivi USDA-AJCA 12/2017		JPI 182G	
LATTE	983	Attendibilità %	96
Figlie	298	Allevamenti	66
GRT	61	Grasso %	0,07
PRT	37	Proteine %	0,01
Valutazione Morfologica/Gestionale USDA			
TIPO	2,20	Cellule Somatiche	2,77
JUI	28,9	Longevità	7,4

Chrome/valutazione lineare USDA-AJCA 12/17			
Statura			1,30
Forza Anteriore			-0,10
Angolosità			1,90
Angolo Groppa			-0,30
Ampiezza Groppa			0,50
Arti Post.(Lato)			0,40
Tallone			0,10
Mammella Ant.			1,80
Mammella Post.Alt.			2,00
Mammella Larghezza			1,40
Legamento			1,70
Piano Mammella			2,10
Pos.Cap.Ant.			2,00
Capezzoli Dim.			0,10
132 figlie in 28 all.		-1 0 +1 +2	

Dati USA dicembre 2017



# Casino



US003125141657 ELLIOTT'S REGENCY CASINO-ET  
REGENCY X PREMIER X CONNECTION

- Toro moderno ai vertici della razza a vita produttiva con un PL +7,6
- Positivo a SCR +1,3

Kcaseina  
**BB**

BETAcaseina  
**A2A2**

Dati Produttivi USDA-AJCA 12/2017		JPI 136G	
LATTE	265	Attendibilità %	74
Figlie	0	Allevamenti	0
GRT	26	Grasso %	0,08
PRT	28	Proteine %	0,10
Valutazione Morfologica/Gestionale USDA			
TIPO	1,90	Cellule Somatiche	2,96
JUI	24,3	Longevità	7,5

Casino/valutazione lineare USDA-AJCA 12/17			
Statura			1,70
Forza Anteriore			0,70
Angolosità			1,40
Angolo Groppa			0,30
Ampiezza Groppa			1,00
Arti Post.(Lato)			-0,20
Tallone			0,80
Mammella Ant.			2,00
Mammella Post.Alt.			1,70
Mammella Larghezza			1,10
Legamento			0,70
Piano Mammella			1,90
Pos.Cap.Ant.			1,20
Capezzoli Dim.			-0,80
0 figlie in 0 all.		-1 0 +1 +2	

Dati USA dicembre 2017



# Prince

US000118065166 WINDHAVENS VISIONARY PRINCE  
VISIONARY X IMPULS X STARGAZER

- 6° toro in USA
- Trasmette ottime produzioni con mammelle solide e funzionali

Kcaseina  
**AB**

BETAcaseina  
**A2A2**

Dati USA dicembre 2017

Dati Produttivi USDA-AJCA 12/2017		JPI 179G	
LATTE	1308	Attendibilità %	96
Figlie	244	Allevamenti	63
GRT	56	Grasso %	-0,03
PRT	58	Proteine %	0,05
Valutazione Morfologica/Gestionale USDA			
TIPO	1,40	Cellule Somatiche	2,96
JUI	16,5	Longevità	6,3

Prince/valutazione lineare USDA-AJCA 12/17			
Statura			1,50
Forza Anteriore			0,80
Angolosità			0,90
Angolo Groppa			-0,60
Ampiezza Groppa			0,80
Arti Post.(Lato)			-1,00
Tallone			0,80
Mammella Ant.			2,00
Mammella Post.Alt.			1,00
Mammella Larghezza			0,70
Legamento			0,40
Piano Mammella			2,00
Pos.Cap.Ant.			-0,50
Capezzoli Dim.			1,10
131 figlie in 38 all.	-1	0	+1 +2



# Dimension

sexed  
semen

US000117168914 SUNSET CANYON DIMENSION-ET  
RENEGADE X IMPULS X PARAMOUNT

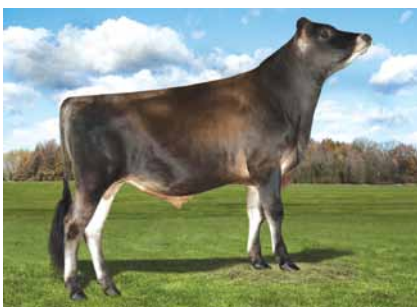
- Uscita importante per Dimension, che raddoppia il dato a Vita Produttiva +5,1
- Alta Fertilità Seme SCR +2,8
- Accoppiamento ideale sulle Valentino, le Golda e Tbone

BETAcaseina  
**A2A2**

Dati USA dicembre 2017

Dati Produttivi USDA-AJCA 12/2017		JPI 152G	
LATTE	130	Attendibilità %	99
Figlie	1293	Allevamenti	214
GRT	56	Grasso %	0,25
PRT	38	Proteine %	0,16
Valutazione Morfologica/Gestionale USDA			
TIPO	0,20	Cellule Somatiche	2,88
JUI	6,0	Longevità	5,1

Dimension/valutazione lineare USDA-AJCA 12/17			
Statura			2,00
Forza Anteriore			0,20
Angolosità			0,10
Angolo Groppa			1,00
Ampiezza Groppa			0,50
Arti Post.(Lato)			0,80
Tallone			0,20
Mammella Ant.			0,90
Mammella Post.Alt.			-0,10
Mammella Larghezza			0,10
Legamento			-0,20
Piano Mammella			0,70
Pos.Cap.Ant.			0,90
Capezzoli Dim.			-0,10
514 figlie in 150 all.	-1	0	+1 +2



# Avon {2}

sexed  
semen

US003011609974 JX FARIA BROTHERS AVON(2)-ET  
VISIONARY X ACTION

- Avon trasmette alte produzioni con ottime mammelle
- Ai vertici della razza a JUI +30,6
- Straordinaria Fertilità Seme SCR +3,1
- DPR+2,4

Kcaseina  
**BB**

BETAcaseina  
**A2A2**

Dati USA dicembre 2017

Dati Produttivi USDA-AJCA 12/2017		JPI 226G	
LATTE	1658	Attendibilità %	94
Figlie	172	Allevamenti	8
GRT	56	Grasso %	-0,11
PRT	57	Proteine %	-0,01
Valutazione Morfologica/Gestionale USDA			
TIPO	1,70	Cellule Somatiche	2,83
JUI	30,6	Longevità	8,8

Avon/valutazione lineare USDA-AJCA 12/17			
Statura			1,20
Forza Anteriore			1,10
Angolosità			-0,20
Angolo Groppa			-0,30
Ampiezza Groppa			0,80
Arti Post.(Lato)			-0,50
Tallone			0,90
Mammella Ant.			2,90
Mammella Post.Alt.			1,10
Mammella Larghezza			-0,10
Legamento			1,10
Piano Mammella			3,60
Pos.Cap.Ant.			0,10
Capezzoli Dim.			0,60
7 figlie 4 all.	-1	0	+1 +2